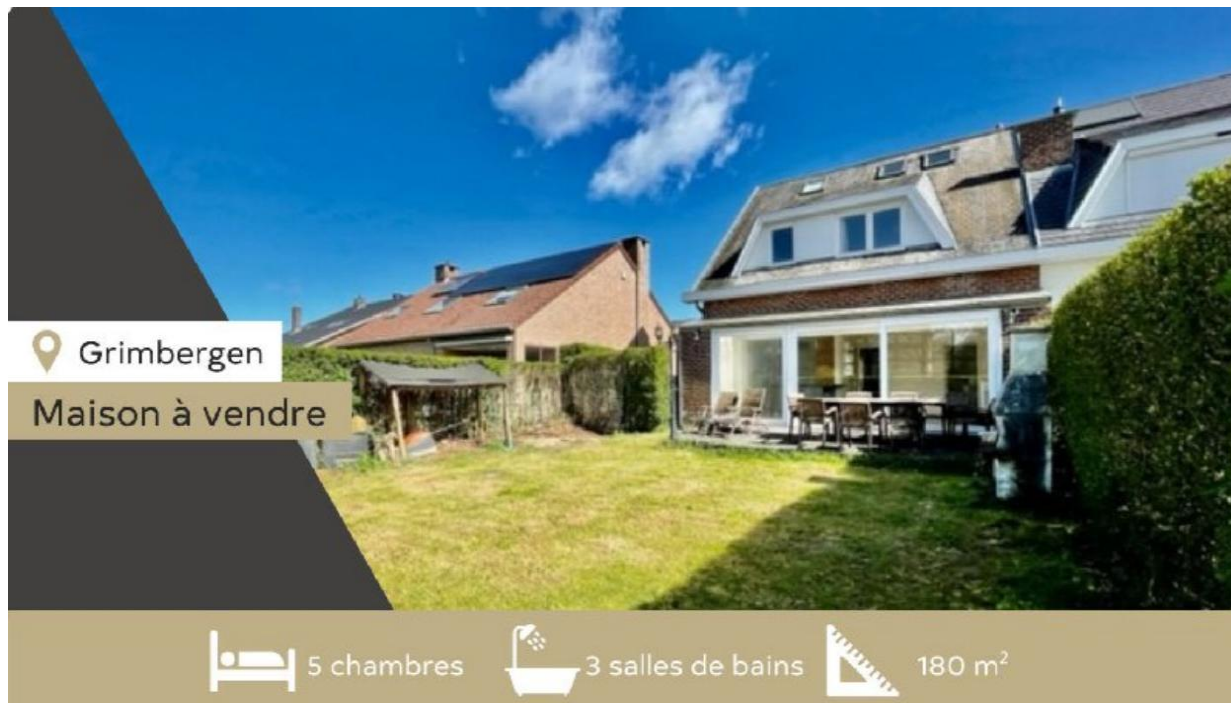


Avenue des Saisons, 42 à 1050 Ixelles  
02/660.21.21

## Grimbergen : réf 2335 B - Maison 3 façades avec jardin + 2 garages



(Grimbergen : réf 2335 B) – Magnifique maison 3 façades à rénover de 180m<sup>2</sup> (cinq chambres) avec terrasse et un beau jardin bien orienté. La maison se compose comme suit : au rez-de-chaussée, un vaste hall d'entrée lumineux avec un accès à la cave et aux garages, un séjour de 30m<sup>2</sup> avec un feu ouvert fonctionnel, une grande cuisine ouverte full équipée avec deux éviers, une salle à manger avec une véranda donnant un accès au jardin, un wc séparé avec chaufferie. 1er étage, un hall de nuit, deux chambres spacieuses avec une salles de douches, un bureau/chambre, un wc séparé, un espace grenier. 2ème étage, deux chambres grandes chambres sous-toiture avec une salle de bain. Au sous-sol, caves de rangement et chaufferie, garages avec possibilité d'entreposer trois véhicules. Electricité non-conforme. A visiter sans plus tarder ! Infos & Visites Century 21 Boondael 02/660.21.21 ou [www.century21boondael.be](http://www.century21boondael.be)

**Infos & Visites Century 21 Boondael 02/660.21.21  
OU [www.century21boondael.be](http://www.century21boondael.be)**

**Prix : Faire Offre à partir de 395.000 € sous réserve d'acceptation des propriétaires**

**Sintservaasstraat, 42 à 1850 Grimbergen**

Century 21 Louise Tél : 02 360 10 10 Site web : [http:// www.century21.be](http://www.century21.be)

Email : [info@century21boondael.be](mailto:info@century21boondael.be)

Chaque agence est juridiquement et financièrement indépendante.  
Ce document est remis à titre informatif et non contractuel.

Avenue des Saisons, 42 à 1050 Ixelles  
02/660.21.21

### Informations générales :

- Nombre de chambre : 5
- Nombre de salle de bains : 3
- Garage / Parking : 2/2
- Terrasse : 1
- Jardin : 1
- Type de cuisine : Aménagée
- Type de chauffage : Gaz

### Surfaces :

- Surface habitable : 180 m<sup>2</sup>

### Détails :

#### RDC:

- Cuisine + salle à manger :  $5,10 \times 6,90 = 35,28\text{m}^2$
- Hall :  $5,16 \times 2,24 = 11,59\text{m}^2$
- Séjour :  $4,45 \times 6,90 = 30,77\text{m}^2$
- Veranda
- WC :  $1,63 \times 2,24 = 3,59\text{m}^2$

#### 1ère étage:

- Chambre 1 :  $3,99 \times 2,90 = 11,60\text{m}^2$
- S.D.D :  $1,61 \times 2,14 = 3,47\text{m}^2$
- Chambre 2 / Bureau :  $1,75 \times 2,90 + 1,51 \times 1,49 = 6,59\text{m}^2$
- Grenier :  $1,27 \times 4,47 = 5,68\text{m}^2$
- Hall de nuit :  $2,21 \times 5,31 = 11,78\text{m}^2$
- Chambre 3 :  $4,43 \times 3,27 = 14,53\text{m}^2$
- S.D.D :  $3,06 \times 2,61 = 6,30\text{m}^2$
- WC :  $0,84 \times 1,26 = 1,06\text{m}^2$

#### 2ème étage:

- Chambre 4 :  $2,69 \times 3,73 = 10,08\text{m}^2$
- Chambre 5 :  $3,17 \times 3,80 = 12,10\text{m}^2$
- Salle de bain  $3,59 \times 1,86 = 6,69\text{m}^2$

#### Pièces diverses:

- Buanderie

#### Pièces diverses (suite):

- Cave
- Chaufferie
- Garages possibilité 3 voitures

#### Terrain:

- Jardin

#### Equipements de Cuisine:

- Cuisinière au gaz
- Four
- Double évier

#### Equipements Electrique:

- Interphone

Avenue des Saisons, 42 à 1050 Ixelles  
02/660.21.21

- Thermostat

**Equipements divers:**

- Cheminée
- Double vitrage
- Placards

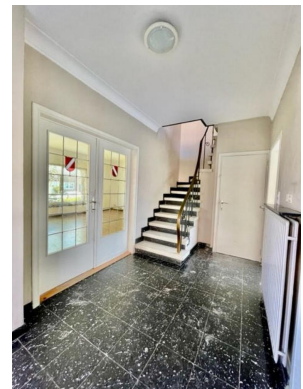
**Fenêtres:**

- Bois
- PVC

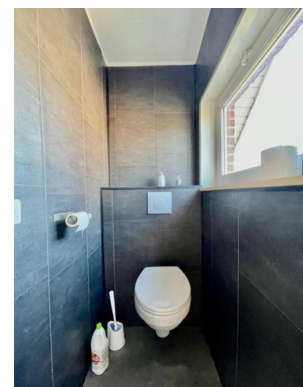
**Toiture:**

- Ardoises

**Photos :**

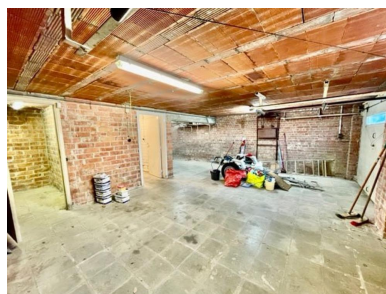
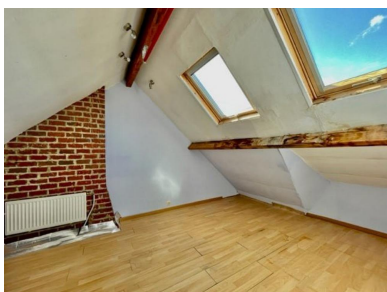


Avenue des Saisons, 42 à 1050 Ixelles  
02/660.21.21

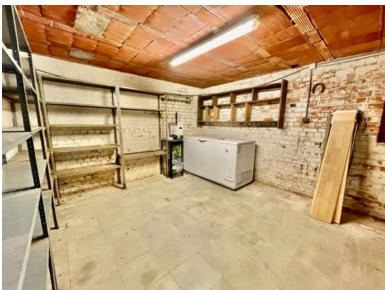
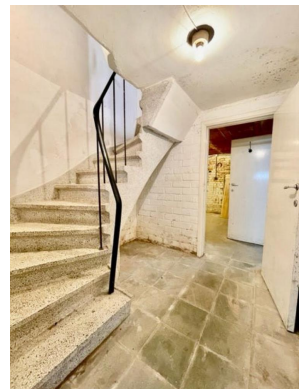
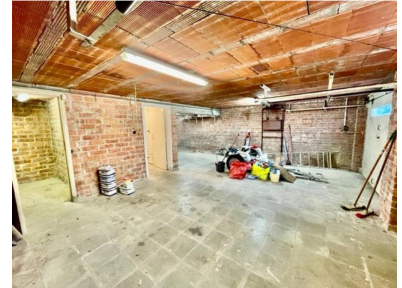




Avenue des Saisons, 42 à 1050 Ixelles  
02/660.21.21



Avenue des Saisons, 42 à 1050 Ixelles  
02/660.21.21







Avenue des Saisons, 42 à 1050 Ixelles  
02/660.21.21



Century 21 Louise Tél : 02 360 10 10 Site web : [http:// www.century21.be](http://www.century21.be)  
Email : [info@century21boondael.be](mailto:info@century21boondael.be)

Chaque agence est juridiquement et financièrement indépendante.  
Ce document est remis à titre informatif et non contractuel.