

Avenue des Saisons, 42 à 1050 Ixelles
02/660.21.21

**Ixelles (réf 2263 B): QUARTIER du cimetière d'Ixelles -
Appartement 1 chambre**



Ixelles (réf 2263 B) : QUARTIER du cimetière d'Ixelles - Appartement une chambre comprenant, une cuisine, hall servant de salle à manger commune, une salle de bains, séjour. Le bien est actuellement loué 1000 euros / mois charges comprises. Avis aux investisseurs ! A voir absolument... Infos & Visites 0491/19.73.57 - +32 02.660.21.21 - CENTURY 21 Boondael OU www.century21boondael.be

**Infos & Visites Century 21 Boondael 02/660.21.21
OU www.century21boondael.be**

Prix : 160.000 €

Rue César Franck, 35 à 1050 Ixelles

Century 21 Louise Tél : 02 360 10 10 Site web : [http:// www.century21.be](http://www.century21.be)
Email : info@century21boondael.be

Chaque agence est juridiquement et financièrement indépendante.
Ce document est remis à titre informatif et non contractuel.

Avenue des Saisons, 42 à 1050 Ixelles
02/660.21.21

Informations générales :

- Nombre de chambre : 1
- Nombre de salle de bains : 1
- Type de cuisine : Aménagée
- Type de chauffage : Gaz
- Année de construction : 1975
- Revenu cadastral : 950 €
- Revenu locatif mensuel : 1000 €
- Charges mensuelles : 150 €

Surfaces :

- Surface habitable : 45 m²

Détails :

2ème étage:

- Séjour (Chambre 2) : 3,50 x 4,60 = 16,10 m²
- Chambre 4,60 x 3,20 = 14,72m²
- Cuisine 1,60 x 1,90 = 3,04m²
- Hall d'entrée : 2,50 x 2 = 5m²
- Salle de bain 1,70 x 2,30 = 3,90m²
- WC 0,80 x 2 = 1,60m²

Equipements Electrique:

- Interphone

Equipements divers (suite):

- Ascenseur en coformité
- Double vitrage + triple vitrage
- Placards
- Porte blindée

Fenêtres:

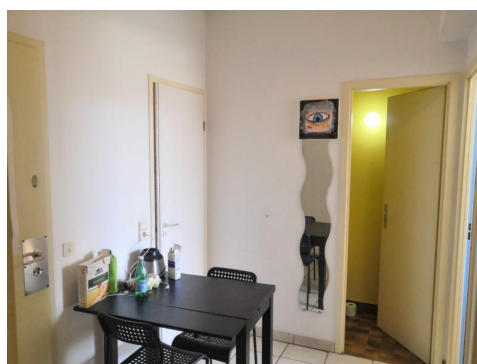
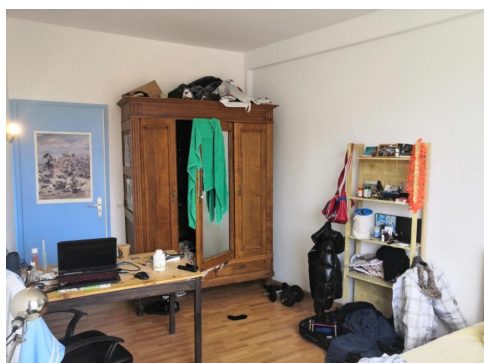
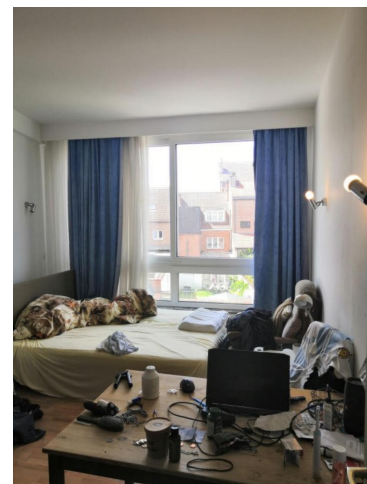
- PVC

Sol:

- Parquet flottant

Avenue des Saisons, 42 à 1050 Ixelles
02/660.21.21

Photos :



Avenue des Saisons, 42 à 1050 Ixelles
02/660.21.21

