

Avenue des Saisons, 42 à 1050 Ixelles
02/660.21.21

Superbe maison au bout d'une impasse pleine de charme



Ixelles (réf 2379 B) :

Située au bout d'une belle impasse très calme et pleine de charme, nous vous proposons cette superbe maison meublée idéalement située à proximité de la Place Flagey (800m), Place Jourdan (900 m), étangs d'Ixelles (850 m), quartier Européen, gare RER arrêt Gerموir (aéroport de Zaventem à 30 min en train). Ce quartier dispose de toutes les facilités telles que bus, tram, commerces, écoles, restaurants.

La maison est composée au rez-de-chaussée d'une petite cour permettant de manger dehors, d'un hall d'entrée donnant accès au wc séparé (avec machine à laver) et le séjour ouvert sur la cuisine équipée (frigo, lave-vaisselle, four, four à micro-ondes, taque de cuisson au gaz, hotte, nombreux rangements). Bel espace de rangement séparé et accès vers le 1er étage.

Au 1er étage : hall de nuit avec espace rangement et un lumineux salon/coin bureau.

Au 2ème et dernier étage (sous combles) : grande chambre principale avec coin dressing et salle de bain avec baignoire, wc et lavabo. Toiture récente avec bonne isolation, électricité aux normes (domotique et compteur bi-horaire), fibre optique pour internet, châssis double vitrage, chaudière à condensation au gaz (système de chauffage par le sol au RDC et radiateurs aux étages). **PAS DE CHARGES COMMUNES !**

Disponible pour un bail d'un an (éventuellement reconductible). Possibilité de louer non meublé pour 1.100€/mois. Qu'attendez-vous pour visiter ?

Infos & Visites Century 21 Boondael 02/660.21.21

Loyer : 1.250 €

Rue du Château, 39 à 1050 Ixelles

Century 21 Boondael Tél : 02 660 21 21 Site web : [http:// www.century21.be](http://www.century21.be)

Email : info@century21boondael.be

Chaque agence est juridiquement et financièrement indépendante.
Ce document est remis à titre informatif et non contractuel.

Avenue des Saisons, 42 à 1050 Ixelles
02/660.21.21

Informations générales :

- Nombre de chambre : 1 + bureau
- Nombre de salle de bains : 1 avec wc + wc séparé en RDC
- Cour : Oui
- Type de cuisine : Américaine (frigo, lave-vaisselle, four, four à micro-ondes, taque de cuisson au gaz, hotte, nombreux rangements)
- Type de chauffage : Chaudière au gaz à condensation (chauffage au sol au RDC et radiateurs aux étages)

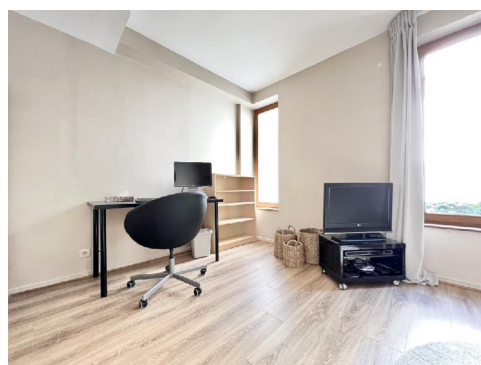
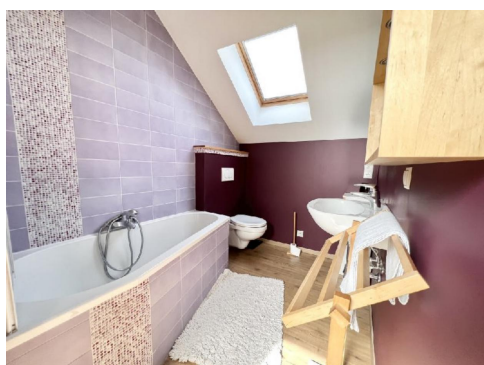
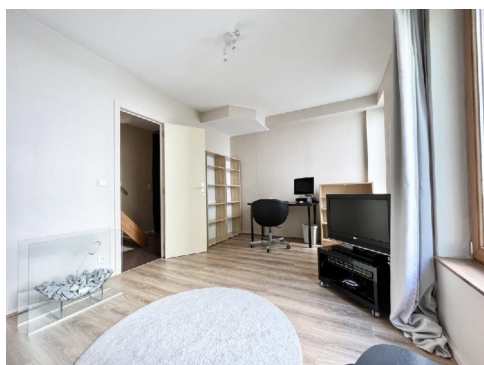
Surfaces :

- Surface habitable : 80 m²
- Surface cour : 10 m²

Photos :



Avenue des Saisons, 42 à 1050 Ixelles
02/660.21.21



Avenue des Saisons, 42 à 1050 Ixelles
02/660.21.21

