

Avenue des Saisons, 42 à 1050 Ixelles  
02/660.21.21

## Ixelles (réf 2352 B) Proche de l'auberge de Boondael



Ixelles (réf 2352 B) : Quartier AUBERGE DE BOONDAEL - BAIL DE 2 OU 3 ANS! Agréable appartement de 1 chambre en excellent état et LIBRE le 1er JANVIER 2023. Hall d'entrée - salon en parquet - cuisine semi-équipée (tack électrique - frigo - évier - meuble) - 1 chambre avec penderie encastrée sur mesure - salle de bain avec wc et raccord pour machine à laver - 1 cave - 1 belle terrasse S-E. PEB = E. Infos & Visites Century 21 Boondael 02/660.21.21 OU [www.century21boondael.be](http://www.century21boondael.be)

**Infos & Visites Century 21 Boondael 02/660.21.21  
OU [www.century21boondael.be](http://www.century21boondael.be)**

**Loyer : 625 € + 150 € de charges**

**Square du Vieux Tilleul, 2 à 1050 Ixelles**

Century 21 Louise Tél : 02 360 10 10 Site web : /\*=;è/+! [www.century21.be](http://www.century21.be)  
Email : [info@century21boondael.be](mailto:info@century21boondael.be)

Chaque agence est juridiquement et financièrement indépendante.  
Ce document est remis à titre informatif et non contractuel.

Avenue des Saisons, 42 à 1050 Ixelles  
02/660.21.21

### Informations générales :

- Nombre de chambre : 1
- Type de cuisine : Semi équipée
- Type de chauffage : Mazout

### Surfaces :

- Surface habitable : 45 m²

### Détails :

#### 1ère étage:

- Chambre avec penderie encastrée : 3,30 X 2,50 = 9 m²
- Cuisine semi-équipée (tack électrique, frigo, évier, meuble) 2,69 m²
- Hall d'entrée 1,44 m²
- Salle de bains bain + lavabo + wc + raccord pour machien à laver 3,18 m²
- Salon en parquet : 3,75 X 3,90 = 14,63 m²

#### Pièces diverses:

- Cave n°23

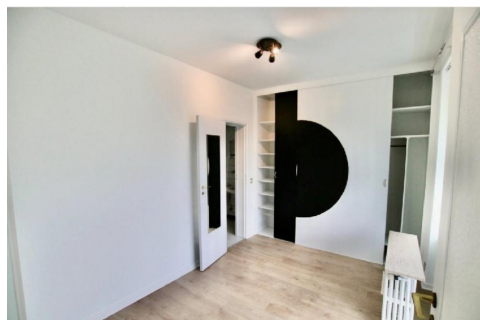
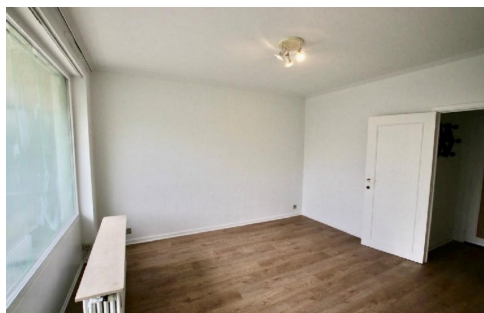
#### Pièces diverses (suite):

- Terrasse 1,35 X 7,90 = 10,67 m²

#### Certifications:

- Emissions CO2 64,00 Kg Co2m²an
- Numéro de certificat PEB 20170924-0000512692-01-6
- Prestation énergétique 248,00 Kwh
- Total énergie primaire 9.910,00 kwh/an

### Photos :



Avenue des Saisons, 42 à 1050 Ixelles  
02/660.21.21

