

Avenue des Saisons, 42 à 1050 Ixelles
02/660.21.21

Appartement 2 chambres de 100m²



Ixelles (réf 2393 B) : Dans une rue calme, près de la place Flagey et de l'hôpital d'Ixelles, appartement situé au 2ème étage, comprenant 2 chambres, un dressing, une salle de bain, un wc séparé avec lavabo, un salon spacieux, une cuisine américaine avec four, évier, lave-vaisselle, taque au gaz et un hall avec espaces de rangement. Infos & Visites Century 21 Boondael 02/660.21.21

**Infos & Visites Century 21 Boondael 02/660.21.21
OU www.century21boondael.be**

Loyer : 895 € + 250 € de charges

Rue Alphonse Hottat, 26 à 1050 Ixelles

Century 21 Louise Tél : 02 360 10 10 Site web : /*=;è/+! www.century21.be
Email : info@century21boondael.be

Chaque agence est juridiquement et financièrement indépendante.
Ce document est remis à titre informatif et non contractuel.

Avenue des Saisons, 42 à 1050 Ixelles
02/660.21.21

Informations générales :

- Nombre de chambre : 2
- Nombre de salle de bains : 1
- Type de cuisine : Aménagée
- Type de chauffage : Gaz

Surfaces :

- Surface habitable : 100 m²

Détails :

2ème étage:

- 2 Chambres ch 1: 3,85 x 5,22 = 22,25 m² (parquet) ch 2: 3,87 x 3,87 = 14,98 m² (parquet)
- Cuisine 3,87 x 3,20 = 12,41 m² (carrelage, cuisine américaine: four, évier, frigo, lave vaiselle, taque au gaz, espaces rangement)
- Dressing 4,67 x 3,87 = 6,74 m² (parquet, espaces rangement)
- Hall 5,93 x 1,63 = 9,70 m² (parquet, espaces rangement)
- Salle de bains 1,78 x 2,48 = 4,42 m² (carrelage, bain, lavabo)

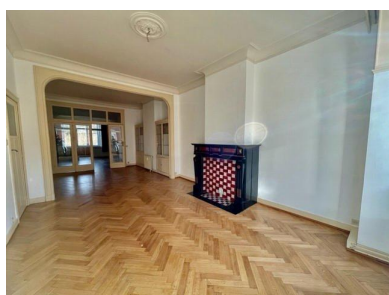
2ème étage (suite):

- Salon 8,07 x 3,75 = 30,33 m² (parquet, cheminée)
- WC wc, lavabo

Equipements divers:

- Ascenseur

Photos :



Avenue des Saisons, 42 à 1050 Ixelles
02/660.21.21

