

Avenue des Saisons, 42 à 1050 Ixelles  
02/660.21.21

## **Réf : 2435 B - DELTA - RDC 3 chambres + terrasse (2018)**



**DELTA** : Magnifique appartement rez-de-chaussée, moderne et lumineux +- 100 m<sup>2</sup> composé de : 3 chambres , 1 salle à manger avec cuisine Américaine hyper-équipée, 1 séjour donnant accès à une terrasse de 17,8m<sup>2</sup>, 1 salle de bain + 1 salle de douche, 1 espace buanderie avec système de ventilation Double Flux, 1 hall d'entrée et hall de nuit, 2 WC séparé, 1 cave et un local poussette et local vélo à disposition des résidents. Porte blindée, système de badge à l'entrée ultra sécurisé, vidéophone, faibles consommations énergétiques, électricité conforme, PEB C+. Proche CHIREC, ULB - VUB - école Européenne - et de toutes les commodités. Vous désirez plus de renseignements ou souhaitez visiter sans plus tarder ? Contactez-nous rapidement au 02/660.21.21 ou au 0491/19,73,57 ou par mail à l'adresse suivante : [info@century21boondael.be](mailto:info@century21boondael.be)

**Infos & Visites Century 21 Boondael 02/660.21.21  
OU [www.century21boondael.be](http://www.century21boondael.be)**

**Prix : 545.000 €**

**Avenue Roger Lallemend, 11 à 1050 Ixelles**

Century 21 Boondael Tél : 02 660 21 21 Site web : [www.century21boondael.be](http://www.century21boondael.be)  
Email : [info@century21boondael.be](mailto:info@century21boondael.be)

Chaque agence est juridiquement et financièrement indépendante.  
Ce document est remis à titre informatif et non contractuel.

Avenue des Saisons, 42 à 1050 Ixelles  
02/660.21.21

### **Informations générales :**

- Nombre de chambre : 3
- Nombre de salle de bains : 1
- Terrasse : Oui
- Jardin : Oui
- Type de cuisine : Super équipée
- Type de chauffage : Gaz
- Année de construction : 2018

### **Surfaces :**

- Surface habitable : 100 m<sup>2</sup>
- Surface terrasse : 18 m<sup>2</sup>
- Surface jardin : 2 m<sup>2</sup>

### **Détails :**

#### **RDC:**

- Chambres : 9m<sup>2</sup> + 9,20m<sup>2</sup> + 14,40m<sup>2</sup>
- Cuisine : 8,9m<sup>2</sup>
- Hall : 7,2m<sup>2</sup>
- Hall de nuit : 2,6m<sup>2</sup>
- Salle de bains : 3,8m<sup>2</sup> + 3m<sup>2</sup>
- Séjour : 26,2m<sup>2</sup>
- WC : 1,1m<sup>2</sup> + 1m<sup>2</sup>

#### **Pièces diverses:**

- Buanderie : 1,4m<sup>2</sup>
- Cave : 4m<sup>2</sup>
- Terrasse : 17,8m<sup>2</sup>

#### **Equipements de Cuisine:**

- Congélateur
- Cuisinière vitrocéramique
- Four
- Four à micro-ondes
- Frigo
- Hotte aspirante
- Lave linge
- Lave vaisselle
- Meubles de cuisine
- Double évier

#### **Equipements Electrique:**

- Câble TV
- Eclairage jardin

Avenue des Saisons, 42 à 1050 Ixelles  
02/660.21.21

**Equipements Electrique (suite):**

- Thermostat
- Videophone
- Volets électriques

**Equipements divers:**

- Adoucisseur d'eau
- Ascenseur
- Concierge/Gardien
- Double vitrage
- Porte blindée
- Volet

**Fenêtres:**

- PVC
- Double vitrage

**Certifications:**

- Installation électrique conforme
- Numéro de certificat : 567966-N-2-2-3-2
- C+
- Prestation énergétique 107 par m<sup>2</sup> en kWhEP/m<sup>2</sup>/an
- Total énergie primaire 11790 en kWhEP/an

**Sol:**

- Carrelage
- Parquet

**Services:**

- Autoroute
- Bus
- Crèche
- Ecole
- Gare
- Hôpital
- Université

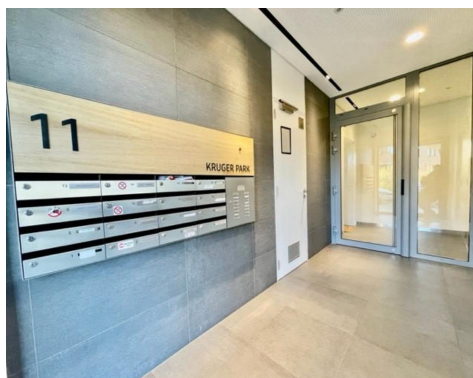
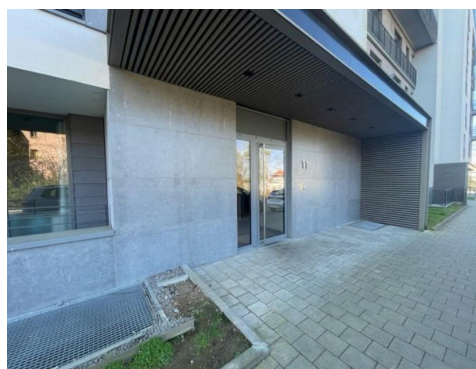
**Vue:**

- Vue sur forêt/bois



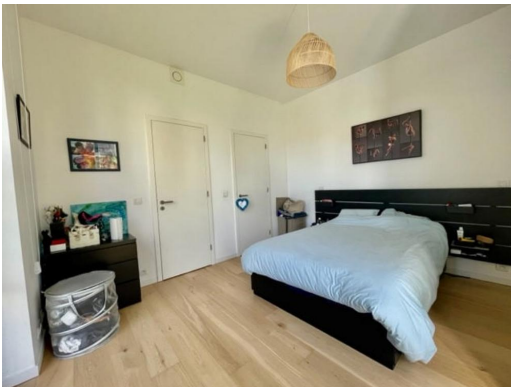
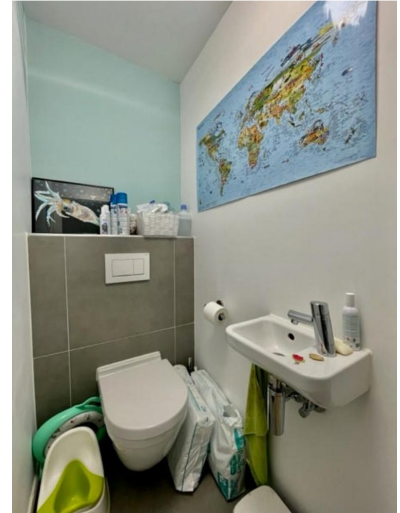
Avenue des Saisons, 42 à 1050 Ixelles  
02/660.21.21

### Photos :





Avenue des Saisons, 42 à 1050 Ixelles  
02/660.21.21

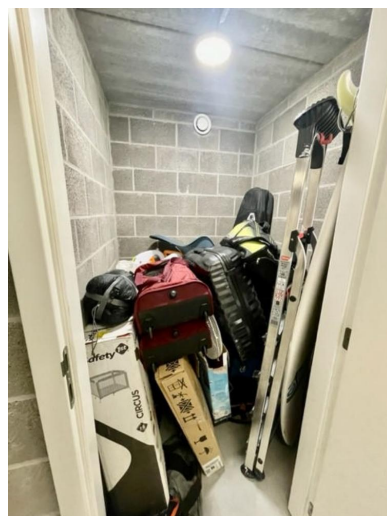
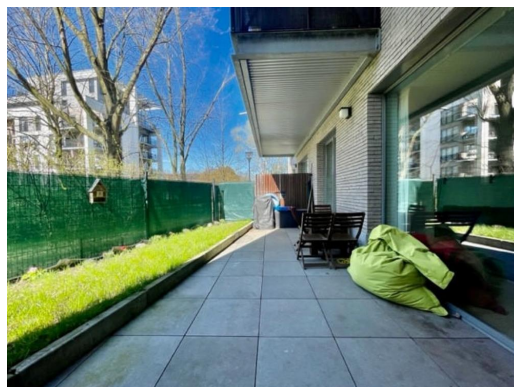
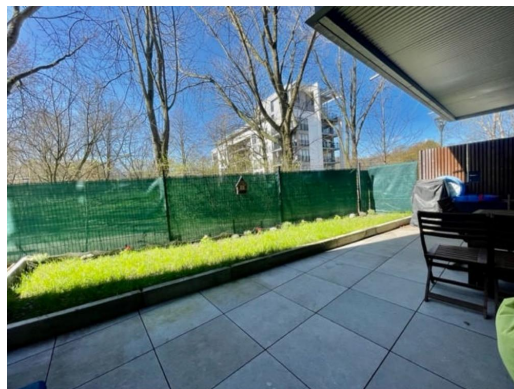


Avenue des Saisons, 42 à 1050 Ixelles  
02/660.21.21





Avenue des Saisons, 42 à 1050 Ixelles  
02/660.21.21



Avenue des Saisons, 42 à 1050 Ixelles  
02/660.21.21

