

Avenue des Saisons, 42 à 1050 Ixelles
02/660.21.21

Ixelles (réf 2408 B) : Maison de Maître



Ixelles (réf 2408 B) :

A proximité de l'avenue Louise et de la place Flagey, belle maison de Maître **à rénover** comprenant au rez-de-chaussée : un vaste hall d'entrée (double porte) - salon - salle à manger - bureau - cuisine - accès jardin - wc. 1er étage : hall - salon - 2 chambres - une salle de bain - cuisine. 2ème étage : hall - salon - chambre - salle de douche - cuisine semi-équipée. 3ème étage (sous toiture) : grenier. Caves.
Renseignements urbanistiques sur demande. Nombreuses possibilités.

**Infos & Visites Century 21 Boondael 02/660.21.21
OU www.century21boondael.be**

Prix : 785.000 €

Rue Dautzenberg, 8 à 1050 Ixelles

Century 21 Boondael Tél : 02 660 21 21 Site web : [http:// www.century21.be](http://www.century21.be)
Email : info@century21boondael.be

Chaque agence est juridiquement et financièrement indépendante.
Ce document est remis à titre informatif et non contractuel.

Avenue des Saisons, 42 à 1050 Ixelles
02/660.21.21

Informations générales :

- Affectation du bien : immeuble 2 logements
- Hauteur plafond : non donné
- Largeur façade : 7 m
- Nombre de chambre : 5
- Nombre de salle de bains : 3
- Garage / Parking : non
- Terrasse : possibilité
- Jardin : Oui
- Type de cuisine : Aménagée
- Type de chauffage : Gaz
- Année de construction : 1899
- Revenu cadastral : non donné
- Charges mensuelles : individuelles €

Surfaces :

- Surface habitable : 367 m² (donnée du PEB)
- Surface jardin : 40 m²

Détails :

RDC:

- Bureau 4,19 m x 4,47 m = 18,77 m²
- Cuisine 3,34 m x 1,70 m = 5,67 m²
- Hall dégagement : 2,32 m x 9,78 m = 22,77 m² + 5,81 m²
- Office 3,16 m x 1,78 m = 5,64 m²
- Salon 3,36 m x 6,64 m = 22,39 m² + 4,85 m²

1ère étage:

- Chambre 3,39 m x 3,82 m = 12,97 m²
- Cuisine 2,78 m x 2,55 m = 7,12 m²
- Dressing ou petite chambre : 2,32 m x 3,35 m = 7,77 m²
- Hall
- Salle à manger ou bureau 4,97 m x 3,77 m = 18,76 m²

1ère étage (suite):

- Salle de bains 1,69 m x 2,34 m = 3,69 m²
- Salon ou chambre 4,21 m x 4,60 m = 19,38 m²

2ème étage:

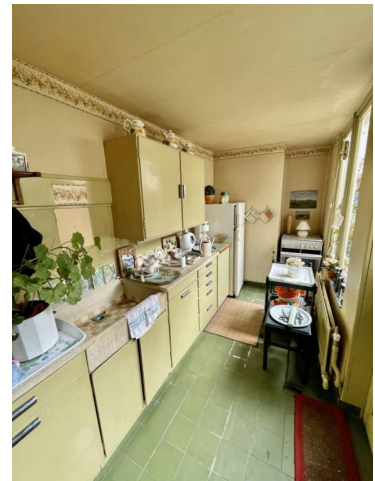
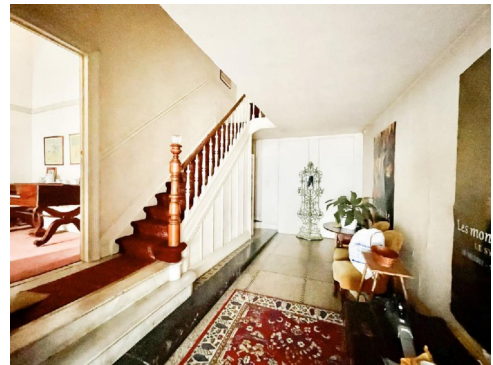
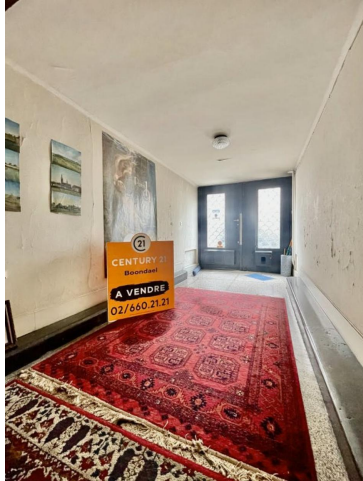
- Chambre 3,39 m x 3,82 m = 12,97 m²
- Cuisine 2,32 m x 3,35 m = 7,77 m²
- Salle de bain douche + lavabo + wc = 3,50 m²
- Salon ou chambre 4,21 m x 4,60 m = 19,38 m²

Entresol:

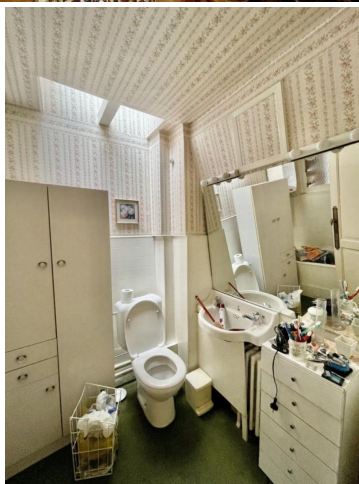
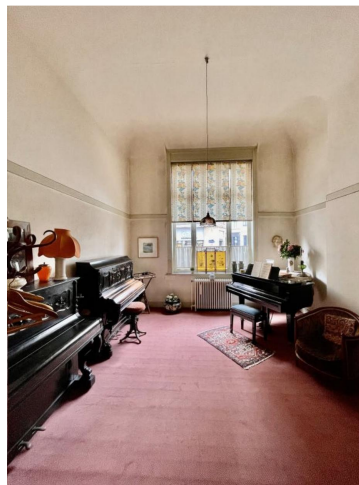
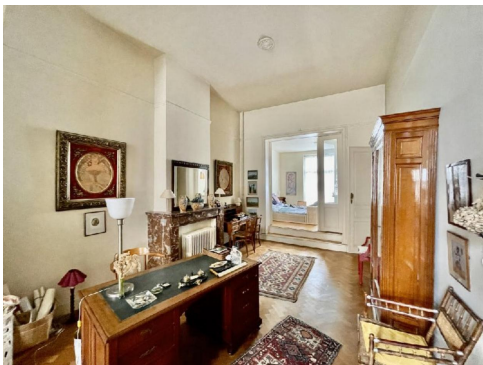
- Kot Bureau : 2,32 m x 4,40 m = 10,24 m²
- Chambre 2,95 m x 2,83 m = 8,35 m²
- Salle de bains 2,90 m x 3,35 m = 9,75 m²

Avenue des Saisons, 42 à 1050 Ixelles
02/660.21.21

Photos :



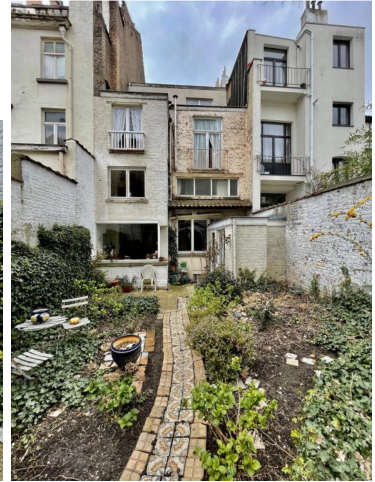
Avenue des Saisons, 42 à 1050 Ixelles
 02/660.21.21



Avenue des Saisons, 42 à 1050 Ixelles
 02/660.21.21

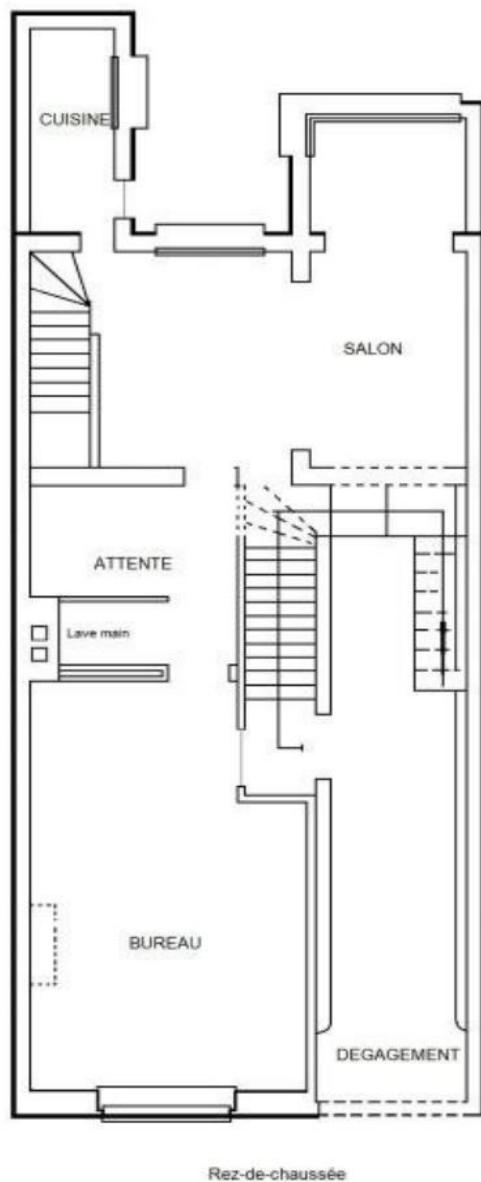


Avenue des Saisons, 42 à 1050 Ixelles
02/660.21.21

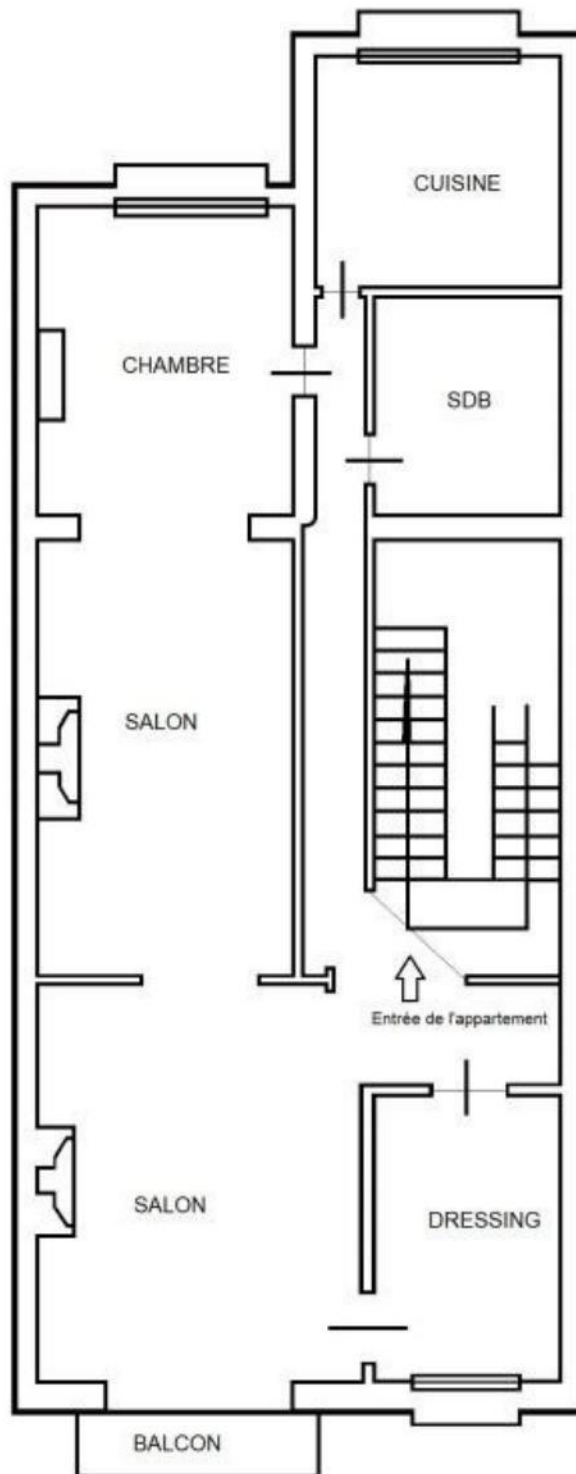


Avenue des Saisons, 42 à 1050 Ixelles
02/660.21.21

Photos :

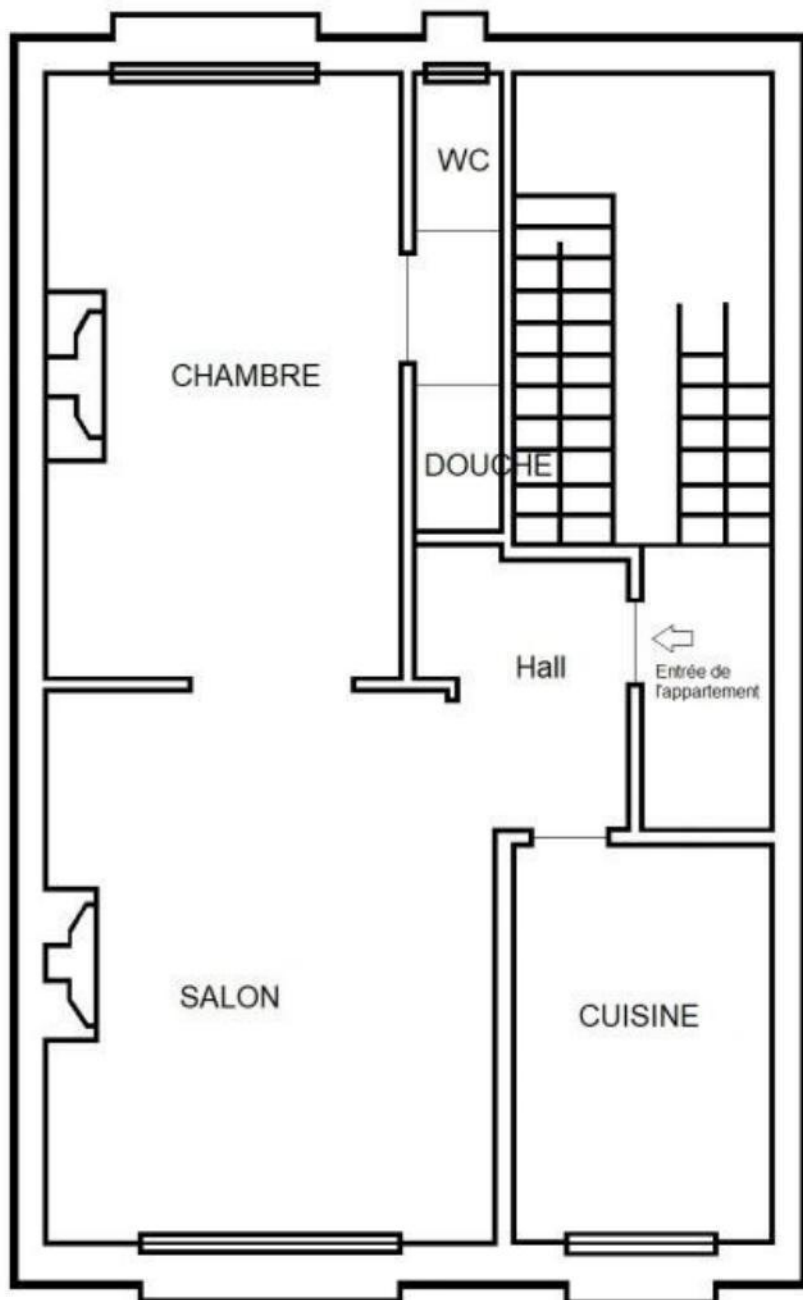


Avenue des Saisons, 42 à 1050 Ixelles
02/660.21.21



Appartement 1er étage

Avenue des Saisons, 42 à 1050 Ixelles
02/660.21.21



Appartement 2ème étage

Century 21 Boondael Tél : 02 660 21 21 Site web : [http:// www.century21.be](http://www.century21.be)
Email : info@century21boondael.be

Chaque agence est juridiquement et financièrement indépendante.
Ce document est remis à titre informatif et non contractuel.

Avenue des Saisons, 42 à 1050 Ixelles
02/660.21.21

