

Avenue des Saisons, 42 à 1050 Ixelles  
02/660.21.21

## Ixelles (réf 2475 B) : Appartement rénové 2 chambres



Ixelles (réf 2475 B) : Appartement d'une surface de 90 m<sup>2</sup>, à proximité du cimetière d'Ixelles, rénové, sis au 3<sup>ème</sup> étage comprenant un hall d'entrée - une cuisine équipée - salon avec salle à manger - office - 2 chambres - salle de bains - cave. PEB E+. Electricité conforme.(+280€ Provision de charges mensuelles couvrent : gestion, électricité des communs, entretien, ascenseur, provision de chauffage). Infos & Visites Century 21 Boondael 02/660.21.21 OU 0491,19,73,57 ou [www.century21boondael.be](http://www.century21boondael.be)

**Infos & Visites Century 21 Boondael 02/660.21.21  
OU [www.century21boondael.be](http://www.century21boondael.be)**

**Prix : 295.000 €**

**Avenue de la Couronne 442 à 1050 Ixelles**

Century 21 Louise Tél : 02 360 10 10 Site web : [/\\*=;è/+! www.century21.be](http://www.century21.be)  
Email : [info@century21boondael.be](mailto:info@century21boondael.be)

Chaque agence est juridiquement et financièrement indépendante.  
Ce document est remis à titre informatif et non contractuel.

Avenue des Saisons, 42 à 1050 Ixelles  
02/660.21.21

### Informations générales :

- Nombre de chambre : 2
- Nombre de salle de bains : 1
- Type de cuisine : Super équipée
- Type de chauffage : Gaz
- Revenu locatif mensuel : 1200€ hors charges
- Charges mensuelles : 280 €

### Surfaces :

- Surface habitable : 90 m²
- Surface terrasse : 1 m²

### Détails :

#### 3ème étage:

- Chambre
- Cuisine
- Dressing
- Salle à manger
- Salle de bains
- Séjour
- WC

#### Pièces diverses:

- Balcon

#### Pièces diverses (suite):

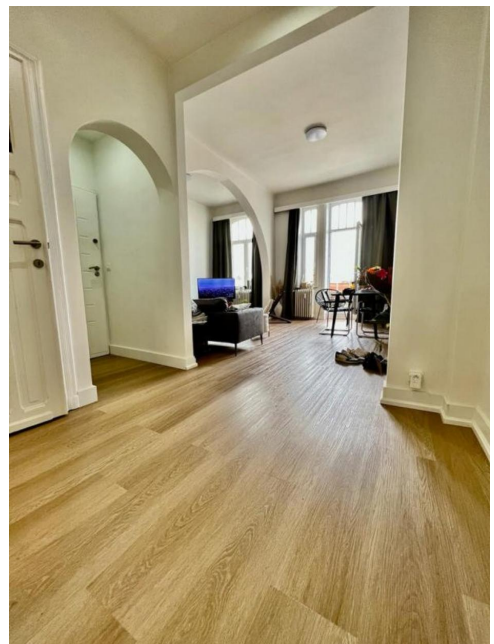
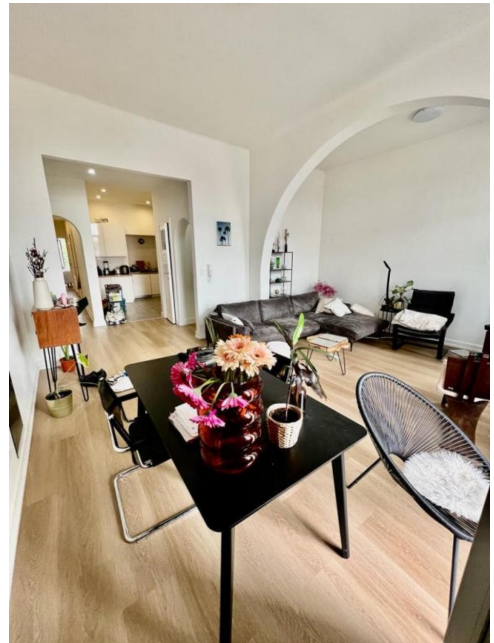
- Cave n°8

#### Certifications:

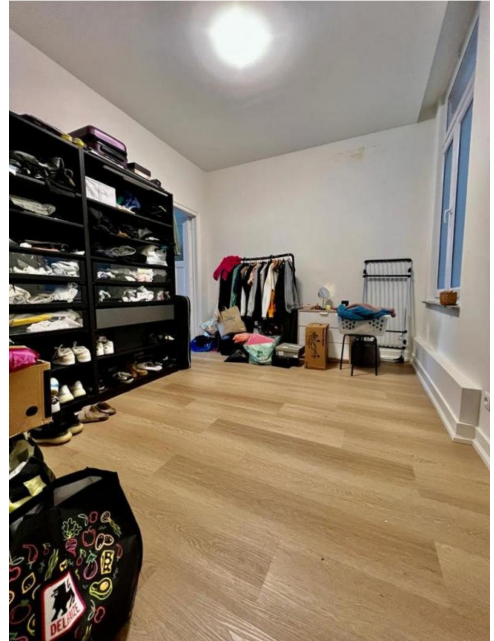
- Emissions CO2 40,00 Kg Co2m²an
- Numéro de certificat PEB 20220223-0000606322-01-4
- Total énergie primaire 23,00 kwh/an

Avenue des Saisons, 42 à 1050 Ixelles  
02/660.21.21

**Photos :**



Avenue des Saisons, 42 à 1050 Ixelles  
02/660.21.21





Avenue des Saisons, 42 à 1050 Ixelles  
02/660.21.21



Avenue des Saisons, 42 à 1050 Ixelles  
02/660.21.21

